



AL TOMARE

PANORAMIC CONDOS

AL TOMARE

MAZATLÁN



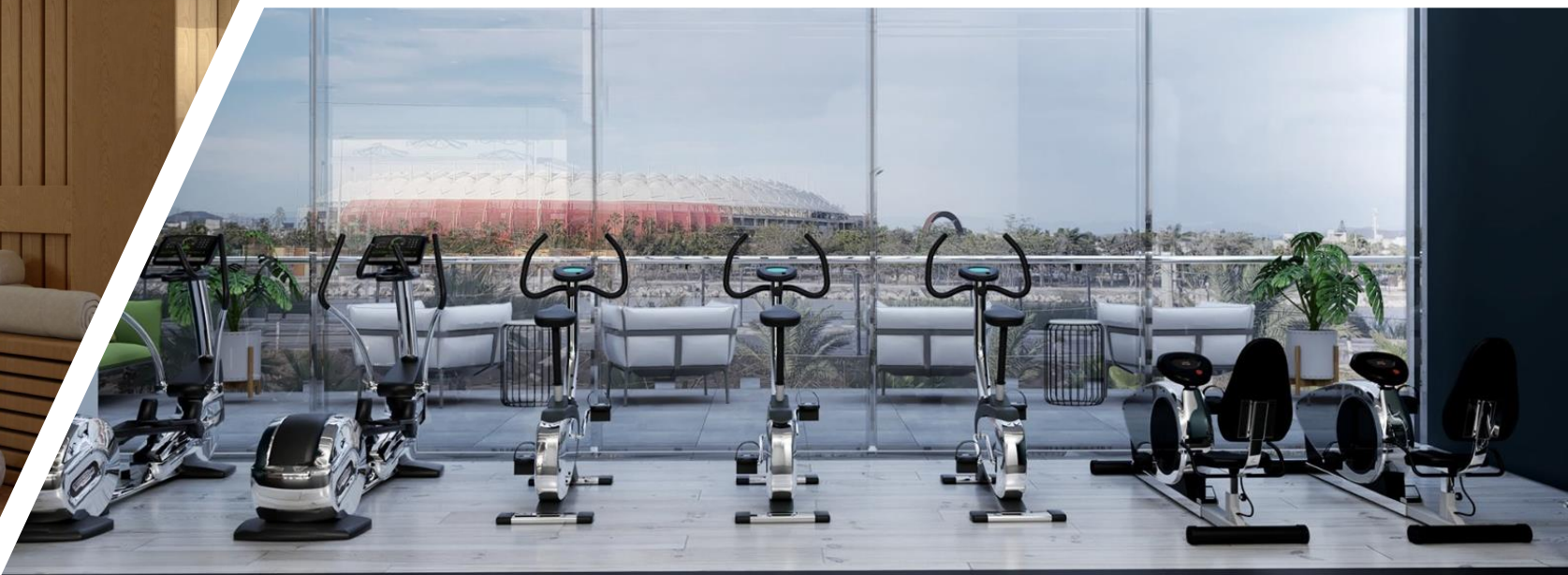
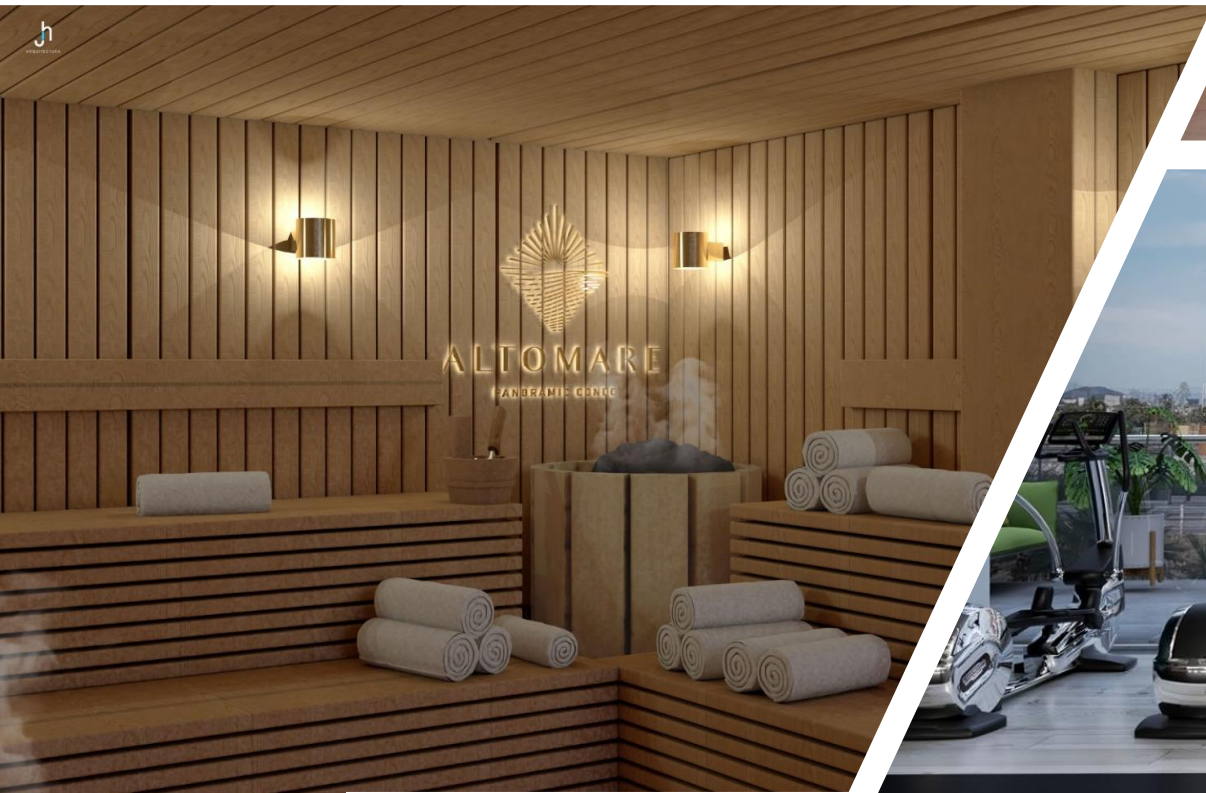


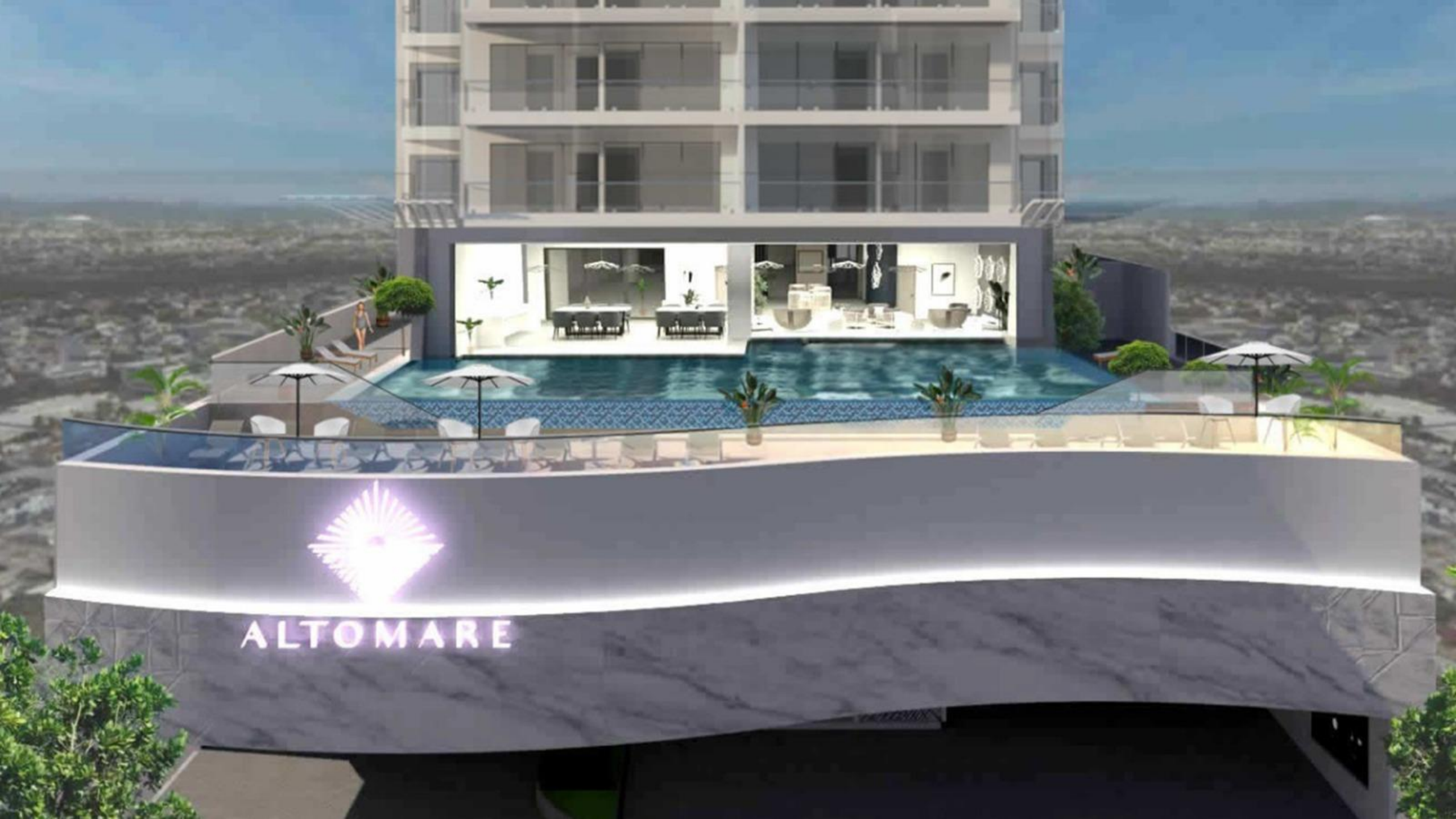
ESPACIOS A TU NIVEL

- *Lobby de ingreso*
- *Alberca Infinity climatizada*
- *Chapoteadero*
- *Área de grill*
- *Salón para eventos con vista a Central Park*
- *Área social techada*
- *2 terrazas con vista al Central Park*
- *2 terrazas con vista al mar*
- *Gimnasio*
- *Sauna*

EQUIPAMIENTO

- *Cocina con barra de granito, parrilla y campana.*
- *Aires acondicionados.*
- *Closets.*
- *Vidrio templado en baños.*
- *Calentador eléctrico.*
- *Puerta de seguridad con chapa digital.*





ALTOMARE

Modelo Playa

123.28 M²

Terrazas 27.90 m² | Habitable 95.38 m² | En niveles: 5 - 23





POLITICAS DE VENTA

20% Enganche

+

80% A la firma de las escrituras

NOTA: Condiciones sujetas cambios sin previo aviso

DESARROLLADO POR



LIZANTOS

DESARROLLOS INMOBILIARIOS

PROYECTOS INMOBILIARIOS



PROYECTOS DE CASA



PROYECTOS COMERCIALES

